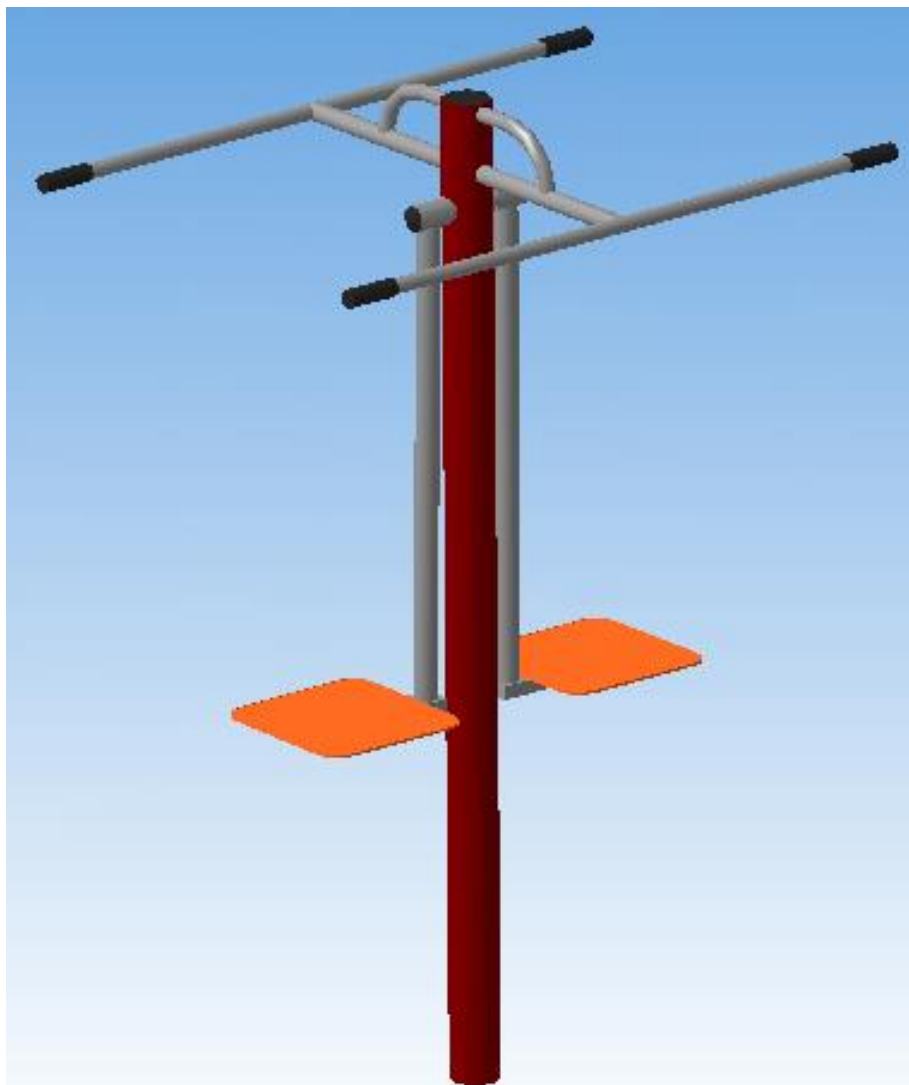


ООО «Батыр Спорт»

Двойной маятник

ПАСПОРТ



УФА 2014.

## 1. Введение

Паспорт предназначен для изучения конструкции тренажера и содержит технические данные, правила и указания необходимые для обеспечения его правильной эксплуатации и поддержания в исправном состоянии.

## 2. Назначение

Двойной маятник - комфортное и интуитивно понятное средство для тренировки мышц пресса и спины, для получения регулируемой кардионагрузки.

Тренажер рассчитан на одного или двух человек. Предназначен для тренировки передних и задних мышц бедер, ягодиц и поясничного отдела спины, а также суставов в области таза и поясницы. Занятия способствуют ускорению кровообращения в данных областях тела и интенсивному обогащению мышц.

## 3. Технические характеристики

Основные размеры:

высота, мм	1250±5
ширина, мм	840±5
длина, мм	1200±5
вес, кг, не более	40

## 4. Комплект поставки

В комплект поставки входят (см. рис.1):

№	Наименование	Кол. / шт.
1	Двойной маятник	1
2	Паспорт	1

## 5. Устройство изделия

Несущая опора и детали тренажера - круглая труба из стали общего назначения. Тренажер покрашен порошковой краской. На (Рис.1) представлены габаритные размеры тренажера.

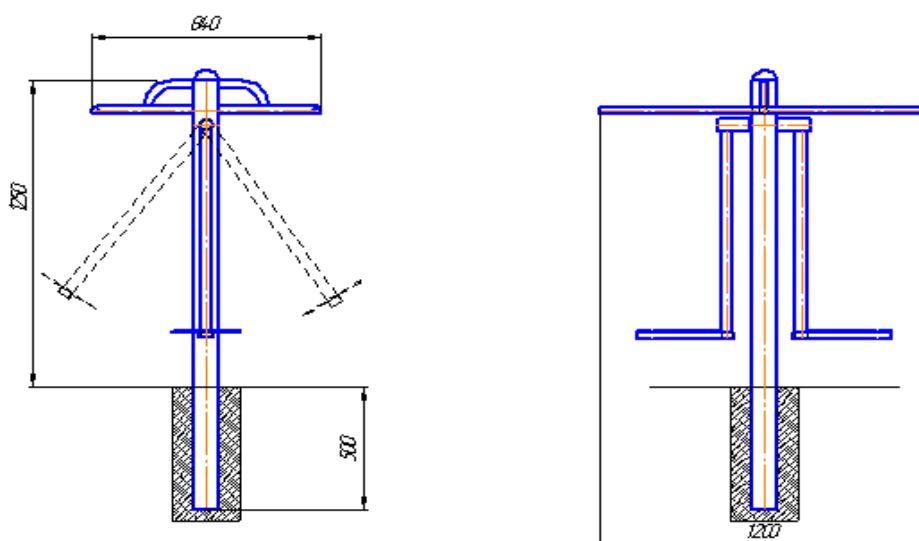


Рис. 1

## **6. Выполнение упражнений**

Стоя на подножке, пользователь плавно раскачивается в разные стороны нижней частью туловища.

## **7. Правила монтажа**

На месте установки пробурить отверстие не менее  $\varnothing 250$ мм и глубиной 500мм. Установить тренажер по уровню. Использовать бетон не менее М200 при заливке.

## **8. Меры безопасности**

Перед началом работы проверить все соединения и надежность установки изделия. Эксплуатация изделия при неисправных или ослабленных элементах не допускается. Периодически проверяйте состояние изделий, поверхности не должны иметь сколов, трещин. При обнаружении каких-либо неисправностей эксплуатацию прекратить до полного их устранения. Размеры тренажера приспособлены для занятий на нем подростков. Максимально допустимая нагрузка - 150 кг.

## **9. Требования к изготовлению.**

Данная продукция изготавливается согласно следующим нормативным документам:

ГОСТ Р 52169 - 2012 ОБОРУДОВАНИЕ ДЕТСКИХ ИГРОВЫХ ПЛОЩАДОК  
Безопасность конструкции и методы испытаний. Общие требования.

ГОСТ Р 52301-2004 - ОБОРУДОВАНИЕ ДЕТСКИХ ИГРОВЫХ ПЛОЩАДОК.  
БЕЗОПАСНОСТЬ ПРИ ЭКСПЛУАТАЦИИ. ОБЩИЕ ТРЕБОВАНИЯ.

СП 53-101-98 «ИЗГОТОВЛЕНИЕ И КОНТРОЛЬ КАЧЕСТВА СТАЛЬНЫХ  
СТРОИТЕЛЬНЫХ КОНСТРУКЦИЙ»

## **10. Гарантийные обязательства**

Гарантийный срок эксплуатации – 12 месяцев со дня приобретения изделия потребителем.

Изготовитель оставляет за собой право на внесение изменений в конструкцию и комплектацию изделия, не отраженных в тексте паспорта, не влияющих на его эксплуатационные качества.

## **11. Сведения о приемке**

Дата выпуска \_\_\_\_\_

Дата продажи \_\_\_\_\_