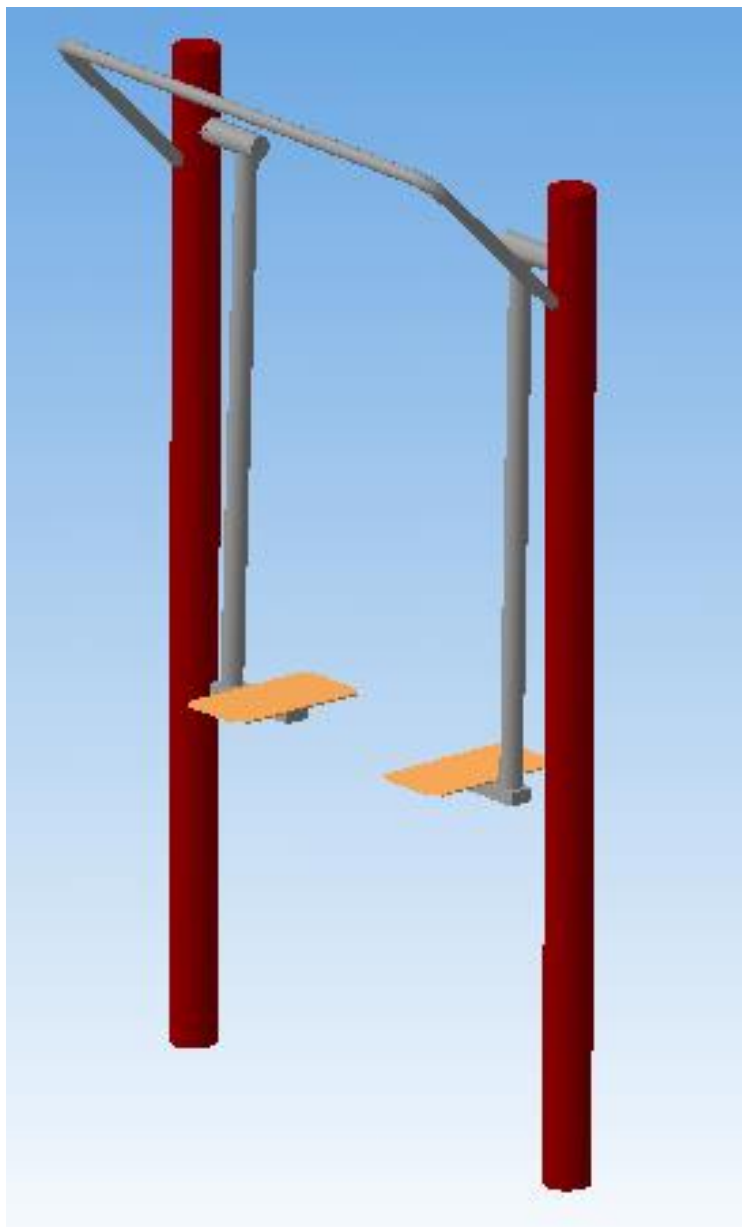


ООО «Батыр Спорт»

Шагоход

ПАСПОРТ



УФА 2014.

1. Введение

Паспорт предназначен для изучения конструкции тренажера и содержит технические данные, правила и указания необходимые для обеспечения его правильной эксплуатации и поддержания в исправном состоянии.

2. Назначение

Тренажер рассчитан для одного человека. Предназначен для тренировки передних и задних мышц бедер, общая растяжка, укрепление мышц ног и тазобедренной области. Занятия способствуют ускорению кровообращения в данных областях тела и интенсивному обогащению мышц.

3. Технические характеристики

Основные размеры:

высота, мм	1500±5
ширина, мм	500±5
длина, мм	1100±5
вес, кг, не более	40

4. Комплект поставки

В комплект поставки входят (см. рис.1):

№	Наименование	Кол. / шт.
1	Шагоход	1
2	Паспорт	1

5. Устройство изделия

Несущая опора и детали тренажера - круглая труба из стали общего назначения. Тренажер покрашен порошковой краской. На (Рис.1) представлены габаритные размеры тренажера.

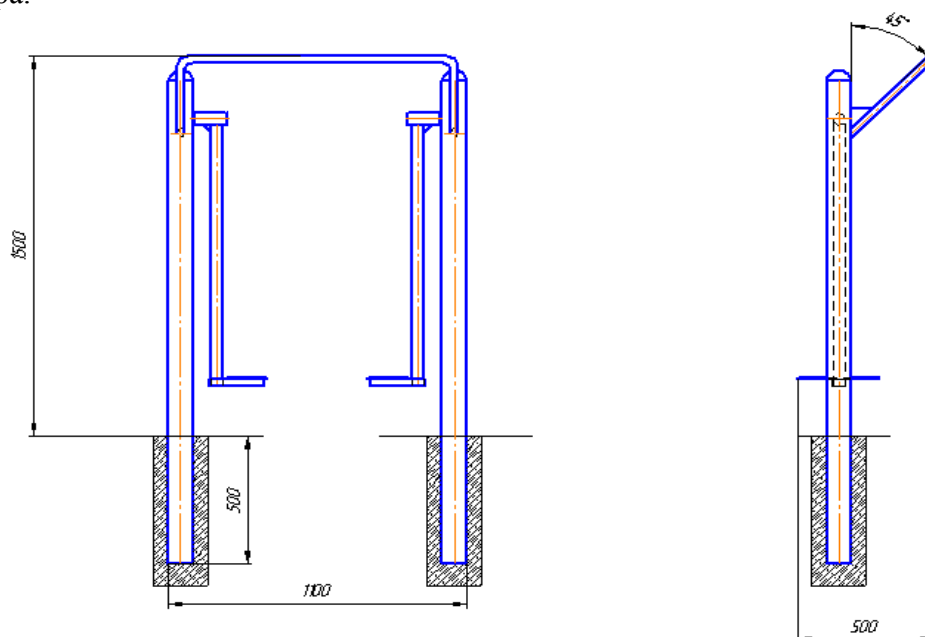


Рис. 1

6. Правила монтажа

На месте установки пробурить отверстие не менее $\varnothing 250$ мм и глубиной 500мм. Установить тренажер по уровню. Использовать бетон не менее М200 при заливке.

7. Меры безопасности

Перед началом работы проверить все соединения и надежность установки изделия. Эксплуатация изделия при неисправных или ослабленных элементах не допускается. Периодически проверяйте состояние изделий, поверхности не должны иметь сколов, трещин. При обнаружении каких - либо неисправностей эксплуатацию прекратить до полного их устранения. Размеры тренажера приспособлены для занятий на нем подростков. Максимально допустимая нагрузка - 75 кг.

8. Требования к изготовлению.

Данная продукция изготавливается согласно следующим нормативным документам:

ГОСТ Р 52169 - 2012 ОБОРУДОВАНИЕ ДЕТСКИХ ИГРОВЫХ ПЛОЩАДОК
Безопасность конструкции и методы испытаний. Общие требования.

ГОСТ Р 52301-2004 - ОБОРУДОВАНИЕ ДЕТСКИХ ИГРОВЫХ ПЛОЩАДОК.
БЕЗОПАСНОСТЬ ПРИ ЭКСПЛУАТАЦИИ. ОБЩИЕ ТРЕБОВАНИЯ.

СП 53-101-98 «ИЗГОТОВЛЕНИЕ И КОНТРОЛЬ КАЧЕСТВА СТАЛЬНЫХ
СТРОИТЕЛЬНЫХ КОНСТРУКЦИЙ»

9. Гарантийные обязательства

Гарантийный срок эксплуатации – 12 месяцев со дня приобретения изделия потребителем.

Изготовитель оставляет за собой право на внесение изменений в конструкцию и комплектацию изделия, не отраженных в тексте паспорта, не влияющих на его эксплуатационные качества.

10. Сведения о приемке

Дата выпуска _____

Дата продажи _____