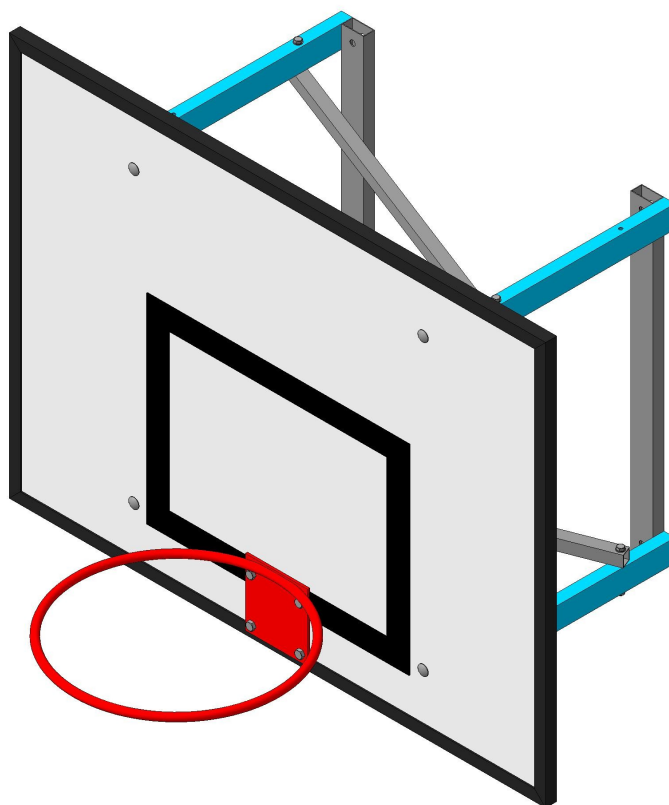


ООО «Батыр Спорт»

Щит баскетбольный тренировочный фанера с фермой 0,5м кольцом и сеткой

ПАСПОРТ



УФА 2010

1. Введение

Паспорт предназначен для изучения конструкции щита баскетбольного тренировочного из фанеры с фермой 0,5м кольцом, сеткой и содержит технические данные, правила и указания необходимые для обеспечения ее правильной эксплуатации и поддержания в исправном состоянии.

2. Назначение

Щит баскетбольный тренировочный из фанеры с фермой 0,5м кольцом и сеткой предназначен для игры в баскетбол в спортивных залах.

3. Технические характеристики

Основные размеры:

высота, мм	906±5
ширина, мм	1206±5
длина, мм	980±5
вес, кг, не более	30

4. Комплект поставки

В комплект поставки входят (см. рис.1):

№	Наименование	Кол. / шт.
1	Ферма для щита баскетбольного тренировочного вынос 0,5м	1
2	Щит баскетбольный тренировочный фанера	1
3	Кольцо	1
4	Сетка (условно не показана)	1
5	Болт М10х60	4
6	Болт М10х30	4
7	Болт М8х90	4
8	Гайка М10	8
9	Шайба граверная А10	8
10	Шайба А10	8
11	Шайба А8	4
12	Шайба граверная А8	4
13	Гайка М8	4

5. Устройство изделия

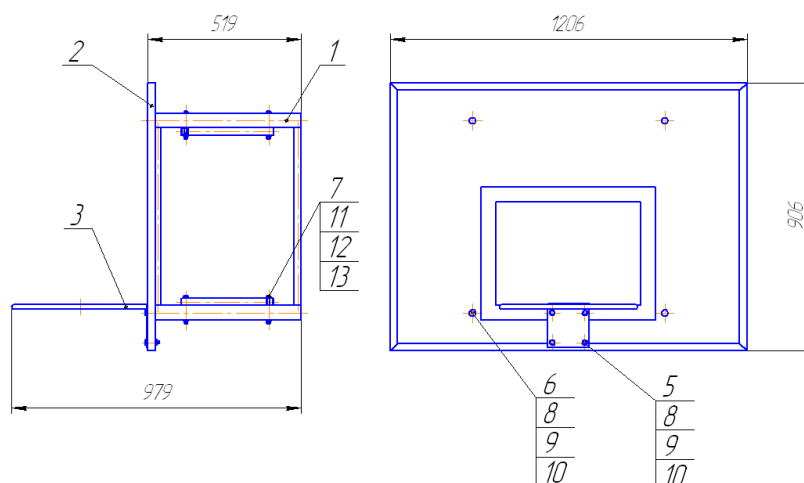
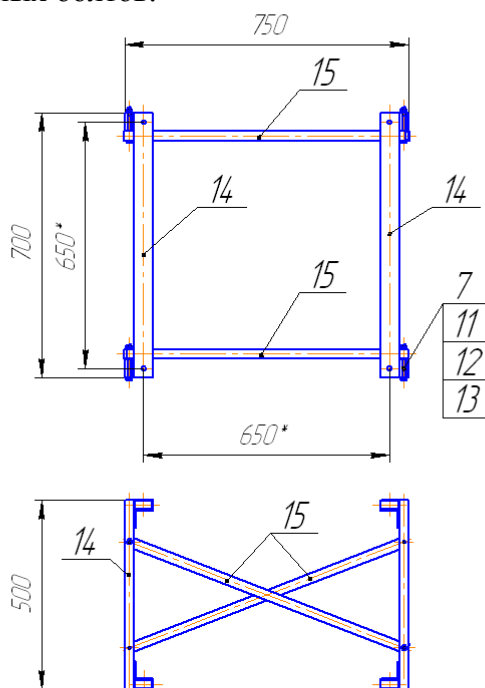


Рис. 1

Щит баскетбольный тренировочный из фанеры с фермой 0,5м, кольцом и сеткой (см. рис. 1) представляет собой сборную конструкцию, состоящую из фермы для щита баскетбольного вынос 0,5м (см. рис 2) поз.1, щита баскетбольного тренировочного из фанеры поз.2, кольца поз.3 и сетки (условно не показана), соединенную между собой с помощью болтовых соединений.

Щит изготовлен из фанеры толщиной 14...18 мм и при помощи болтовых соединений поз.6 крепится к ферме.

Ферма (см. рис. 2) представляет собой сборную конструкцию, состоящую из боковин поз.14, которые крепятся между собой перекладинами поз. 15 с помощью болтовых соединений поз. 7. Ферма состоит из трубы прямоугольного профиля и крепится к стене при помощи анкерных болтов.



* Размеры для монтажа

Рис. 2

6. Правила монтажа

Собрать ферму для щита баскетбольного, установить боковины (см. рис.2, 3) поз.14 и закрепить их между собой перекладинами поз.15 с помощью болтовых соединений поз.7. Соединить между собой ферму для щита баскетбольного и щит баскетбольный тренировочный из фанеры болтовым соединением поз.6. Соединить кольцо к щиту баскетбольному тренировочному из фанеры болтовым соединением поз.5. Сделать отверстия в стене согласно монтажным размерам на Рис. 2 и прикрепить щит баскетбольный тренировочный из фанеры с фермой 0.5м, кольцом и сеткой к стене посредством болтов анкерных Ø 12 мм.

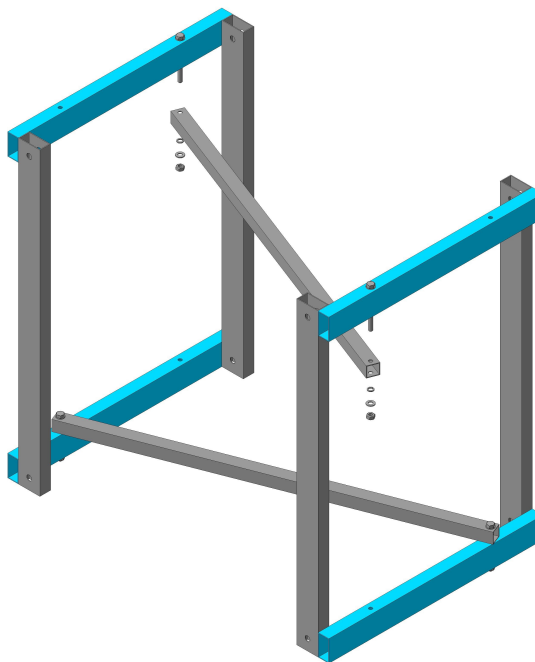


Рис. 3

7. Меры безопасности

Перед началом работы проверить все крепежные соединений и надежность установки изделия. Эксплуатация изделия при неисправных или ослабленных элементах крепления не допускается. Периодически проверяйте состояние корпуса изделия, поверхности не должны иметь сколов, трещин, задиров. При обнаружении каких - либо неисправностей эксплуатацию прекратить до полного их устранения.

8. Гарантийные обязательства

Гарантийный срок эксплуатации – 12 месяцев со дня приобретения изделия потребителем.

Изготовитель оставляет за собой право на внесение изменений в конструкцию и комплектацию изделия, не отраженных в тексте паспорта, не влияющих на его эксплуатационные качества.

9. Сведения о приемке

Дата выпуска _____

Дата продажи _____