

ООО «Батыр Спорт»

Щит для метания мяча в цель

ПАСПОРТ



Уфа 2015г.

1. Введение

Паспорт предназначен для изучения конструкции, содержит технические данные, правила и указания необходимые для обеспечения её правильной эксплуатации и поддержания в исправном состоянии.

2. Назначение

Щит для метания в цель школьный предназначен для тренировок и проведения игр на меткость.

3. Технические характеристики

Основные размеры:

Длина, мм	750
Толщина, мм	15
Ширина, мм	750
Вес, кг, не более	5

4. Комплект поставки

В комплект поставки входят (см. рис.1):

№	Наименование	Кол. / шт.
1	Щит для метания мяча в цель	1

5. Устройство изделия

Щит для метания в цель изготовлен из фанеры толщиной 15 мм. Имеет разметку из трех прицельных кругов. Щит оборудован металлическими крюками, окрашенными полимерной краской, для навешивания на гимнастическую стенку.

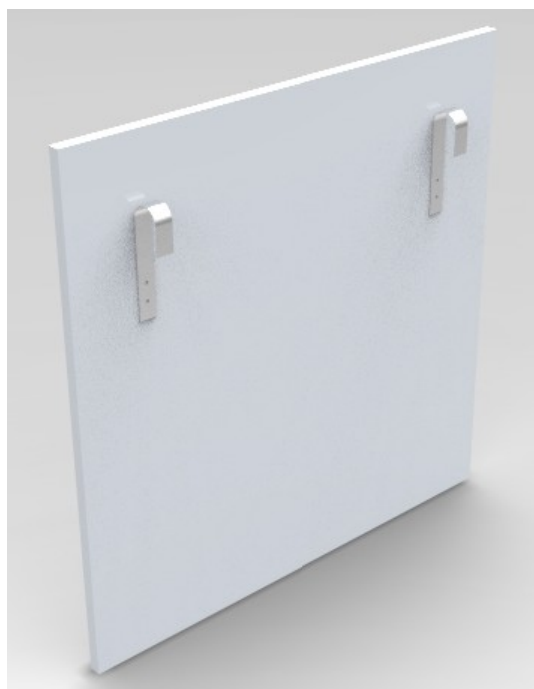


Рисунок 1.

6. Меры безопасности

Перед началом работы проверить все соединения и надежность установки изделия. Эксплуатация изделия при неисправных элементах крепления не допускается. Периодически проверяйте состояние корпуса изделия. При обнаружении, каких - либо неисправностей эксплуатацию прекратить до полного их устранения.

7. Требования к изготовлению.

Данная продукция изготавливается согласно следующим нормативным документам:

ГОСТ Р 52169 - 2012 ОБОРУДОВАНИЕ ДЕТСКИХ ИГРОВЫХ ПЛОЩАДОК
Безопасность конструкции и методы испытаний. Общие требования.

ГОСТ Р 52301-2004 - ОБОРУДОВАНИЕ ДЕТСКИХ ИГРОВЫХ ПЛОЩАДОК.
БЕЗОПАСНОСТЬ ПРИ ЭКСПЛУАТАЦИИ. ОБЩИЕ ТРЕБОВАНИЯ.

СП 53-101-98 «ИЗГОТОВЛЕНИЕ И КОНТРОЛЬ КАЧЕСТВА СТАЛЬНЫХ
СТРОИТЕЛЬНЫХ КОНСТРУКЦИЙ»

8. Гарантийные обязательства

Гарантийный срок эксплуатации – 12 месяцев со дня приобретения изделия потребителем.

Изготовитель оставляет за собой право на внесение изменений в конструкцию и комплектацию изделия, не отраженных в тексте паспорта, не влияющих на его эксплуатационные качества.

9. Сведения о приемке

Дата выпуска _____

Дата продажи _____