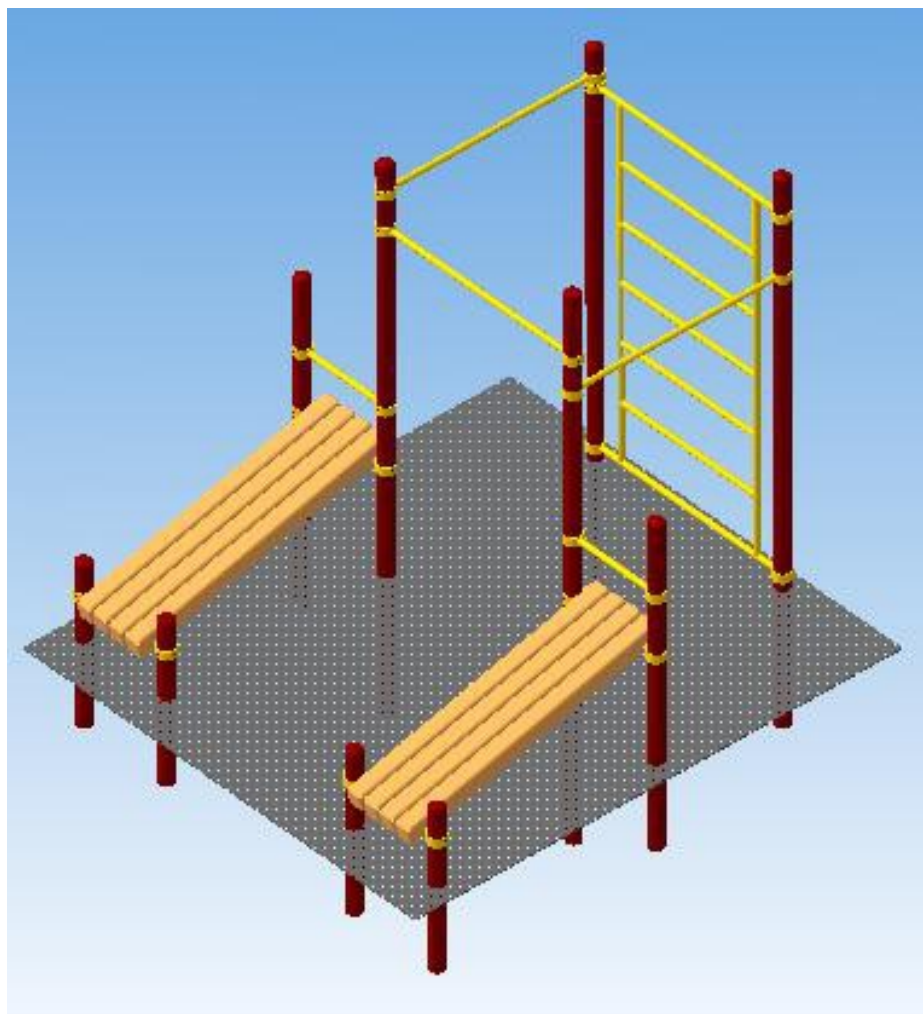


ООО «Батыр Спорт»

Шведская стенка с турниками и с лавкой

ПАСПОРТ



УФА 2014.

## 1. Введение

Паспорт предназначен для изучения конструкции тренажера и содержит технические данные, правила и указания необходимые для обеспечения его правильной эксплуатации и поддержания в исправном состоянии.

## 2. Назначение

Снаряд предполагающий занятия с собственным весом спортсмена. Тренажер предназначен для нескольких одновременно занимающихся спортсменами. Эффективен для укрепления мышц пресса, мышц спины, трицепсов и бицепсов. Основные упражнения: висы, различные виды подтягиваний, подъем ног к перекладине и т.д..

## 3. Технические характеристики

Основные размеры:

высота, мм	2400
ширина, макс, мм	2800
длина, мм	2540
вес, кг, не более	280

## 4. Комплект поставки

В комплект поставки входят (см. рис.1):

№	Наименование	Кол. / шт.
1	Шведская стенка с турниками и с лавкой	1
2	Паспорт	1

## 5. Устройство изделия

Тренажер представляет собой стальные стойки диаметром 89 мм; хомуты выточены из стального круга и перекладины изготовленные из трубы диаметром 34. Лавка изготовлена из бруса 100\*100. Тренажер покрашен порошковой краской.

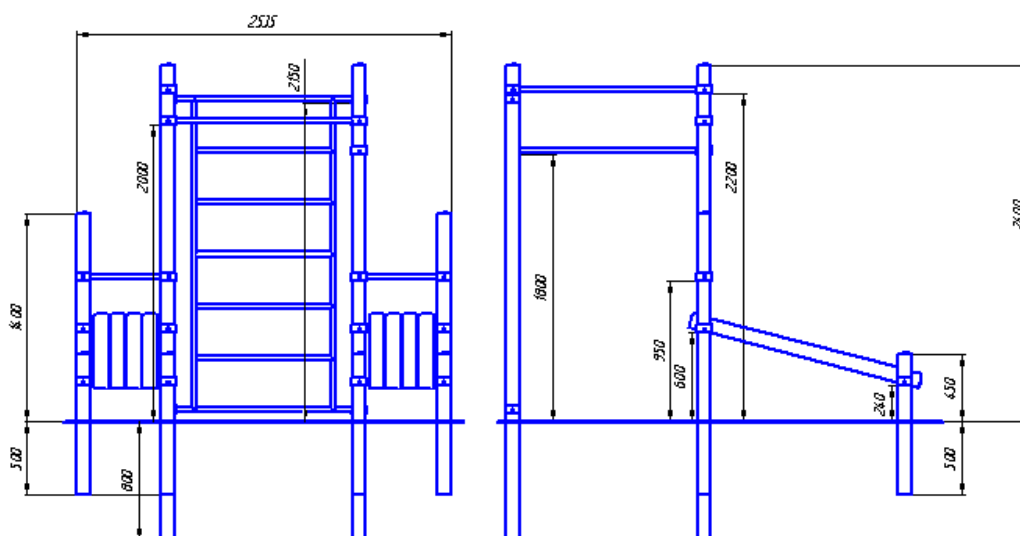
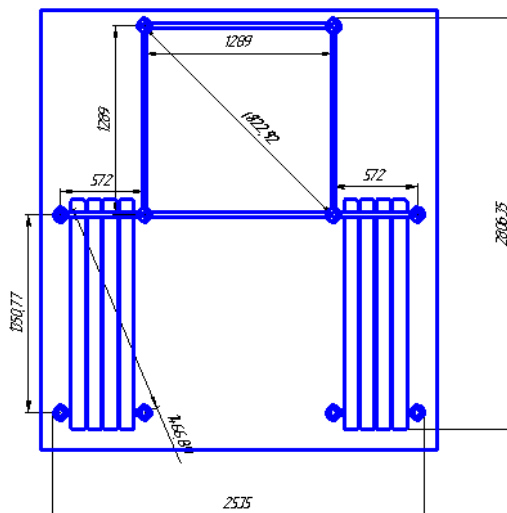


Рис. 1

## 6. Правила монтажа

На месте установки пробурить отверстие не менее  $\varnothing 250\text{мм}$  глубиной 800мм и 500мм. Установить тренажер по уровню. Использовать бетон не менее М200 при заливке.



## 7. Меры безопасности

Перед началом работы проверить все соединения и надежность установки изделия. Эксплуатация изделия при неисправных или ослабленных элементах не допускается. Периодически проверяйте состояние изделий, поверхности не должны иметь сколов, трещин. При обнаружении каких-либо неисправностей эксплуатацию прекратить до полного их устранения.

## 8. Требования к изготовлению.

Данная продукция изготавливается согласно следующим нормативным документам:

ГОСТ Р 52169 - 2012 ОБОРУДОВАНИЕ ДЕТСКИХ ИГРОВЫХ ПЛОЩАДОК  
Безопасность конструкции и методы испытаний. Общие требования.

ГОСТ Р 52301-2004 - ОБОРУДОВАНИЕ ДЕТСКИХ ИГРОВЫХ ПЛОЩАДОК.  
БЕЗОПАСНОСТЬ ПРИ ЭКСПЛУАТАЦИИ. ОБЩИЕ ТРЕБОВАНИЯ.

СП 53-101-98 «ИЗГОТОВЛЕНИЕ И КОНТРОЛЬ КАЧЕСТВА СТАЛЬНЫХ  
СТРОИТЕЛЬНЫХ КОНСТРУКЦИЙ»

## 9. Гарантийные обязательства

Гарантийный срок эксплуатации – 12 месяцев со дня приобретения изделия потребителем.

Изготовитель оставляет за собой право на внесение изменений в конструкцию и комплектацию изделия, не отраженных в тексте паспорта, не влияющих на его эксплуатационные качества.

## 10. Сведения о приемке

Дата выпуска \_\_\_\_\_

Дата продажи \_\_\_\_\_